



MOVA DJURVAGN 7DTV

Offert

MOVA DTV är marknadens tystaste vagn, och av hög kvalitet. DTV djurvagnar är framtagna för dem som behöver den bästa lösningen för djurtransporter, både för människa och djur.

Vagnen har hydrauliskt chassi med en unik höj/sänk-funktion, så lastningsramper är överflödiga. Lastning av djuren blir enklare, djuren blir mindre stressade. Golvet i vagnen täcks av en gummimatta med anti-halk-funktion. Detta underlättar städning och skyddar djuren under körning, då skaderisken minimeras.

Extrautrustning som kan väljas till gör att du får den bästa djurvagnen för dina behov.

Modell 7DTV har en kapacitet att ta max last på 7,8 ton.

Längd, inre: 7,55 m

Bredd, inre: 2,43 m

Total längd: 9,25 m

Artikelnummer: N/A

Kategori: [Djurvagnar](#)

PRODUKTBESKRIVNING

<https://etebra.nu/wp-content/uploads/2021/09/9.-WF7DTV-livestock-trailer-final.mp4>

Vagnen är höj- och sänkbar med en patenterad konstruktion. I upplyft körläge är kolvstången inne i cylindern. På så sätt är kolvstången väl skyddad och inte utsatt för stänk av grus, salt eller annan påverkan vid transport. Genom att trycka ut kolvstången sänks vagnen ner till marken. Lyftcylindern är försedd med en pilotstyrd backventil som förhindrar att vagnen sjunker ner under färd vid ett tryckfall i hydraulsystemet.

Varje modell är konstruerad utifrån kriteriet att varje ko väger 650 kg och att varje ko skall ha en golvyta på 1,45 kvm. Mindre och lättare djur innebär att fler djur kan lastas och större och tyngre djur innebär färre djur.

Hjulaxlarna är svetsade på en triangulär armkonstruktion som roterar runt en axel i en hylsa som är svetsad i chassit. Vagnens hjulaxlar och bromsar är dimensionerade enligt de senaste EU-reglerna.

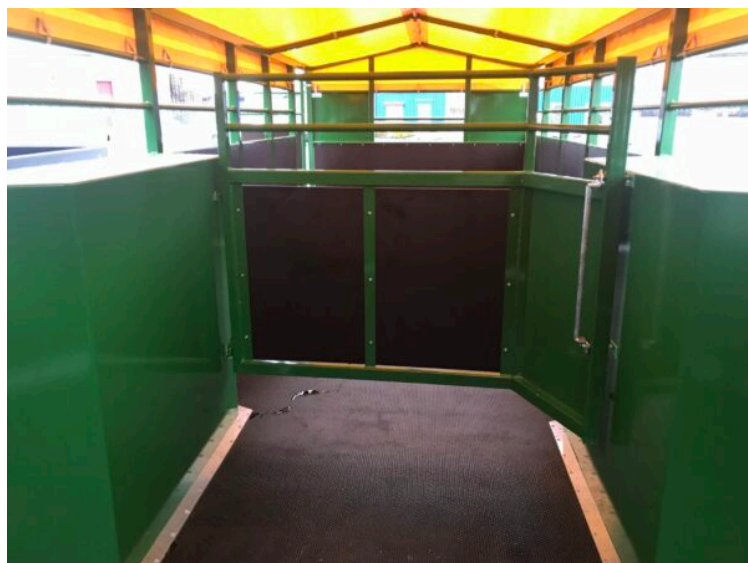
Golvet är uppbyggt av 50 mm tryckimpregnerade plank med 20 mm luftspalt. Ovanpå planken ligger en 14 mm armerad gummimatta. Gummimattan är räfflad på undersidan vilket tillåter god ventilation mot bräderna. Den är väl förankrad längs hela längden samt fram- och bakkant med galvaniserade vinkeljärn, bultade i stålramen.

Vagnens sidor består av 15 mm vattenfast plywood och är lätt utbytbara. Sidorna är fastskruvade med syrafasta bultar. Överkanten av skivorna är bit- och väderskyddade av en bockad stålkant.

Alla dörrar har snabbblåsning för att underlätta lastning och lossning. De bakre dörrarna har kraftiga låskryckor som även kan användas som jordankare.

Ovanför hjulhusen finns på båda sidor stora fack för redskap, grimmor mm.

På framstammen finns två stänkskydd på sidorna som skydd från sprutet från traktorns hjul.



TEKNISKA SPECIFIKATIONER

Max last, ton	7,8
Antal kor (á 650 kg)	12
Längd, inre, m	7,55
Bredd, inre, m	2,43
Bredd mellan hjulhus, m	1,62
Sidohöjd, m	1,3
Total längd, m	9,25
Total bredd, m	2,68
Inre höjd, sida / mitten, m	1,96/2,23
Golvyta, m ²	17,3
Markfrigång, m	0,45
Hjul, standard	400R22,5"
Axeldim. / antal bultar, mm	90×90/8
Antal bromsande axlar	1
Bromsar, mm	400×80
Avstånd front - mellangrind, m	4,25
Plywood, tjocklek, mm	15
Egenvikt, kg	3900