



DUMPERVAGN 12LDH

Offert

Western LDH Dumper är en lättviktsdumper för entreprenad och är konstruerad för transport av sand, grus, sten, kross och liknande material. Botten är tillverkad av Hardox 450 plåt, vilket ger bästa slitstyrka och skydd mot buckling. Sidorna är tillverkade av plåt av klass 355. För att ytterligare förstärka sidorna mot slitage är en 100 mm slitplåt i Hardox 450 svetsad längst ner mot botten på sidorna.

Bakluckan, som stängs mekaniskt med ett handtag, kan enkelt tas av.

Vagnen är utrustad med fast dragstång.

Lastkapacitet: 12 ton

Volym: 7,45 m³

Total längd: 6,08 m

Artikelnummer: N/A

Kategori: LDH - entreprenad

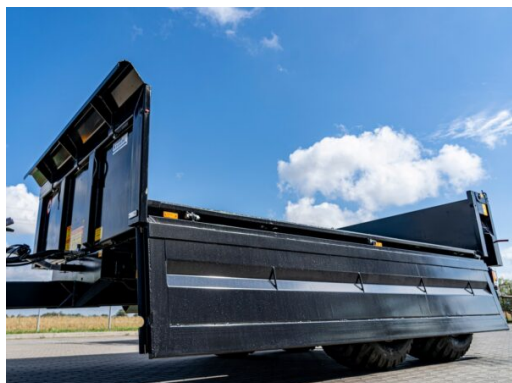
PRODUKTBESKRIVNING

Western LDH Dumper är en lättviktsdumper för entreprenad och är konstruerad för transport av sand, grus,

sten, kross och liknande material. Botten är tillverkad av Hardox 450 plåt, vilket ger bästa slitstyrka och skydd mot buckling. Sidorna är tillverkade av plåt av klass 355. För att ytterligare förstärka sidorna mot slitage är en 100 mm slitplåt i Hardox 450 svetsad längst ner mot botten på sidorna.

Bakluckan, som stängs mekaniskt med ett handtag, kan enkelt tas av.

Vagnen är utrustad med fast dragstång.



TEKNISKA SPECIFIKATIONER

Märke	Western Fabrications
Beteckning	LDH
Lastkapacitet, ton	12
Volym, m ³	7,45
Volym med förhöjning, m ³	14,9
Flaklängd, inre, m	4,45
Flakbredd, inre, m	2,39
Sidohöjd, m	0,7
Sidohöjd, förhöjning, m	0,7
Total längd, m	6,08
Max bredd, m	2,55
Höjd till flakbotten (ca), m	1,07
Höjd till karmtopp (ca), m	1,68
Höjd till förhöjningstopp, m	2,47
Axlar, typ	Fjädrande
Axeldim. / antal bultar, mm	80×80/6
Antal bromsande axlar	2
Bromsar, mm	300×90
Spårvidd, m	1,8

Hjul, standard	520/50-17"
Hjuldimension, mm	970×520
Bottenplåt Hardox 450, mm	4
Sidoplåt, mm	6
Egenvikt, kg	3500
Antal tippcylindrar	1
Oljemängd, liter	18