



DUMPERVAGN 15DLH

Offert

Western DLH dumper för tunga transporter är idealiska för körning av sand, byggmaterial eller grus och sten. Golvet och sidorna tillverkas i Hardox 450 med valbar tjocklek på plåten. Insidan av chassit är dessutom förstärkt. Bakluckan går enkelt att ta av, och stängs med ett 300 mm hydrauliskt lås.

Lastkapacitet: 15 ton

Volym: 8,8 m³

Total längd: 5,92 m

Artikelnummer: N/A

Kategori: DLH -tungt material

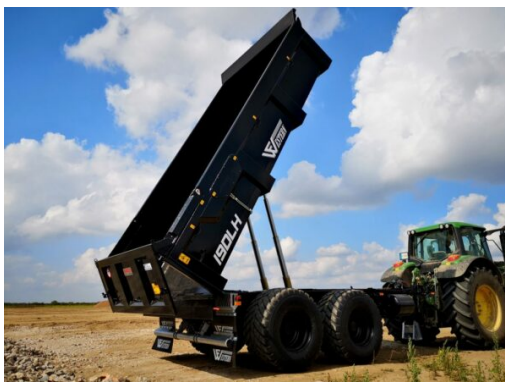
PRODUKTBESKRIVNING

Denna dumpervagn är tillverkad av Western Fabrications UAB och bygger på en mycket lång tradition av dumpervagnar från moderbolaget Richard Western Ltd i England.

Botten och sidorna av flaket är tillverkade av Hardox 450 plåt, vilket ger bästa slitstyrka och skydd mot buckling. För att ytterligare skydda sidorna mot slitage är en slitplåt i Hardox svetsad längst ner mot botten på sidorna.

På insidan av sidorna finns spännbandsöglor infällda vid varje sidostolpe, för att surra skopor, redskap eller

annan last.



TEKNISKA SPECIFIKATIONER

| | |
|--------------------------------------|----------------------|
| Märke | Western Fabrications |
| Beteckning | DL |
| Lastkapacitet, ton | 15 |
| Volym, m ³ | 8,8 |
| Volym med förhöjning, m ³ | xxx |
| Flaklängd, inre, m | 4,1 |
| Flakbredd, inre, m | 2,39 |
| Sidohöjd, m | 0,9 |
| Sidohöjd, förhöjning, m | xxx |
| Total längd, m | 5,92 |
| Max bredd, m | 2,55 |
| Höjd till flakbotten (ca), m | 1,15 |
| Höjd till karmtopp (ca), m | 2,4 |
| Höjd med förhöjning, m | xxx |
| Tippvinkel, grader | 52 |
| Dragstång, typ | Fjädrande |
| Axlar, typ | Fjädrande |
| Axeldim. / antal bultar, mm | 120×120/10 |
| Antal bromsande axlar | 2 |

| | |
|---------------------------|--------------|
| Bromsar, mm | 406×120 |
| Spårvidd, m | 2 |
| Hjul, standard | 560/45R22,5" |
| Hjuldimension, mm | 1076×541 |
| Bottenplåt Hardox 450, mm | 6 |
| Sidoplåt Hardox 450, mm | 4 |
| Egenvikt, kg | 5000 |
| Oljemängd, liter | 26 |