



GÖDSELSPRIDARE 16DS

Offert

Western Gödselspridare har en kapacitet på 9-20 ton. Vagnen transporterar gödsel till fälten och sprider effektivt. Spridarvalsarna och växellådan är monterade i en kraftig stålram, bultad på vagnen. Vagnen har dessutom rivtänder av härdat stål samt hydraulisk drivning av bottenmattan med överbelastningskydd.

Denna typ av spridare kännetecknas av en skakande rörelse som finfördelar material, och hög prestanda och hållbarhet.

Lastkapacitet: 16 ton

Volym, rågat mått: 15,8 m³

Total längd: 9,4 m

Artikelnummer: N/A

Kategori: [Gödselspridare](#)

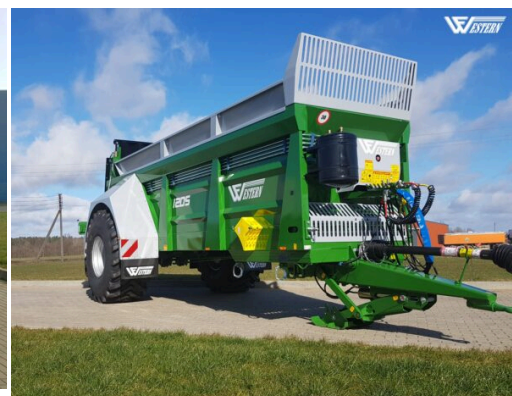
PRODUKTBESKRIVNING

Western gödselspridare är konstruerade och tillverkade för alla typer av gödsel så som djupströbbädd, kletgödsel, hönsködsel, minkgödsel, röttslam, kompost, kalkslam etc. Gödselspridaren är mycket robust byggd och helt uppbyggd av stål med 6 mm plåt i botten och 4 mm plåt i sidorna. Kantlinan samt

sidostolparna ger extra styrka åt lastkorgen. Spridaren använder traktorns kraftuttag för att driva de två vertikala spridarvalsarna.

Bottenmattan drivs hydrauliskt med traktorns hydraulsystem. Bottenmattans sträckning kan justeras på maskinens framkant. I standardutrustningen ingår kraftöverföringsaxel med överbelastningskydd, kraftiga spridarvalsar med 10 mm tjocka spiralplåtar, utbytbara rivtänder av härdat stål, kraftiga bottenutkastare som ger stor spridningsbredd, hydraulisk steglöst variabel och vändbar drivning av bottenmatta med överbelastningskydd, 2st. kraftiga drivkättingar med 50 tons brottgräns, 60 mm drivaxel med självrensade kättingdrev, skyddad hydraulmotor och växellåda, mycket kraftig hjulaxel med hydrauliska hjulbromsar, parkeringsbroms, ett 60 cm högt gällerskydd på framstammen, sidostege, belysning, reflexer och LGF-skyld.

Utöver standardutrustningen kan spridaren utrustas med hydraulisk baklucka, elektrisk styrning av bottenmattan, fjädrande dragstång samt en 30 cm hög sidoförhöjning.



TEKNISKA SPECIFIKATIONER

Märke	Western Fabrications
Beteckning	DS
Lastkapacitet, ton	16
Volym struket mått, m ³	16
Volym rågat mått, m ³	15,8
Längd lastlåda, m	6,6
Bredd lastlåda, m	1,5
Sidohöjd lastlåda, m	1,25
Total längd, m	9,4
Max bredd, m	3,1
Max höjd, m	3,3
Lastningshöjd, m	2,6
Axlar, typ	Enkelaxel
Axeldim. / antal bultar, mm	150×150/10
Spårvidd, m	2,35
Bromsar, mm	406×120
Hjul, standard	650/75R32 Offset (-50)
Hjuldimension, mm	1810×650
Egenvikt, kg	5000

Effektbehov, hk	150+
Sidoförhöjning, m	0,3
Volym med förhöjning (struket), m ³	18
Volym med förhöjning (rågat), m ³	21
Lastningshöjd förhöjning, m	2,9