



TIPPVAGN 16T

Offert

Western Tippvagnar är mångsidiga och kan ta varierande laster från 10 ton upp till 28 ton. Vagnarna är kraftiga, stabila och helsvetsade. Sidorna med de kraftiga sidostolparna samt den kraftiga överliggaren runt lastlådan är starka nog att klara spannmålstrycket utan några tvärgående stag.

När förhöjning på 900 eller 1200 mm monteras, är Tippvagnar idealiska för transport av vall, ensilage eller spannmål.

Vagnarna är utrustade med dubbla tippcylindrar för bästa stabilitet och säkerhet vid tippning.

Modell 16T har en lastkapacitet på 20 ton.

Volym: 20,8 m³

Total längd: 8,32 m

Artikelnummer: N/A

Kategori: **Modell T**

PRODUKTBESKRIVNING

<https://etebra.nu/wp-content/uploads/2021/11/tippvagn-T.mp4>

Denna traktorvagn är tillverkad av Western Fabrications UAB i Litauen och bygger på en mycket lång tradition av traktorvagnar från moderbolaget Richard Western Ltd i England.

Vagnen är kraftig, stabil och helsvetsad. Sidorna med de kraftiga sidostolparna samt den kraftiga överliggaren runt lastlådan är starka nog att klara spannmålstrycket utan några tvärgående stag.

Mellan flaket och chassit finns sex kraftiga gummiklossar som ger en tyst gång.

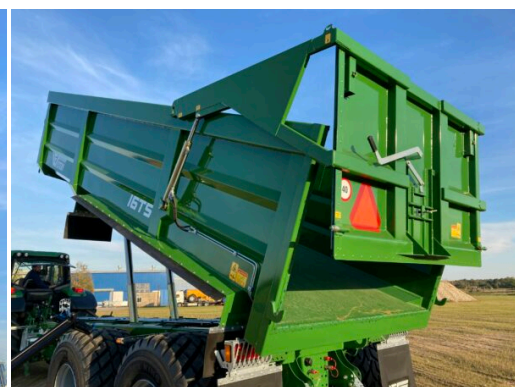
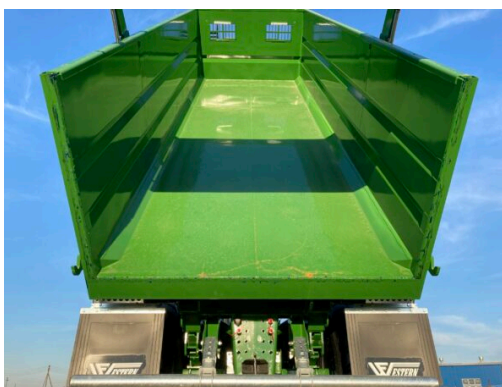
Vagnen är utrustad med fjädrande dragstång vilket reducerar slagen och rörelsen i dragöglan och gör körningen lugnare och bekvämare. För vagnar upp till och med 16 ton har dragstången ett tvärgående fjäderpaket på insidan av framgaveln. För vagnar på 18 ton och uppåt sitter fjäderpaketet monterat längs med dragstången. Oavsett utförande är dragstången justerbar i höjdlid för att kunna köra vagnen så horisontellt som möjligt.

Hjulaxlarna är fjädrande med s.k. klätterfunktion. Mellan hjulaxlarna är fjäderändarna monterade i en centrumvåg som är rörlig i horisontellt led. Detta innebär att hjulaxlarna kan röra sig upp och ner och på så sätt fördelas axeltrycket jämt på axlarna och hjulen. På detta sätt minimeras marktrycket och vagnen får en lugn och stabil gång.

Bladfjädrarna är av typen parabelfjädrar. Detta innebär att de är tjockast i mitten och utvalsade mot ändarna.

Vagnen har hydrauliska trumbromsar på alla hjulen. Parkeringsbromsen verkar på två hjul.

Vagnarna är utrustade med dubbla tippcylindrar för bästa stabilitet och säkerhet vid tippning.



TEKNISKA SPECIFIKATIONER

Märke	Western Fabrications
Beteckning	T
Lastkapacitet, ton	20
Volym, m3	20
Volym med rullkapell, m3	22
Volym m förhöjning 30 cm, m3	25
Ensilagevolym, 90/120 cm, m3	39
Flaklängd, inre, m	6,58
Flakbredd inre, fram/bak, m	2,12/2,27
Sidohöjd, m	1,4
Sidohöjd med rullkapell, m	1,5
Sidohöjd m ensilagesidor, m	2,6
Total längd, m	8,4
Max bredd, m	2,8
Höjd till karmtopp (ca), m	3
Höjd m ensilagesidor (ca), m	4,2
Max höjd vid tippning, m	7,4
Dragstång, typ	Fjädrande
Axlar, typ	Fjädrande

Axeldim. / antal bultar, mm	130×130/10
Spårvidd, m	1,9
Antal bromsande axlar	2
Bromsar, mm	406×120
Hjul, standard	650/50R26,5"
Hjuldimension, mm	1400×625
Egenvikt, kg	5700
Vikt ensilagesidor (ca), kg	860
Oljemängd, liter	36